

DALEN

94 12 29

Transportband

1531

Montering
Reservedeler



PRODUSENT

LID JARNINDUSTRI A.S

N-5600 NORHEIMSUND

Telefon: 56 55 11 77

Telefax: 56 55 11 81

R1531

Transportband type 1531

er beregnet for transport av ved fra sag/kløyver og opp i en tilhenger, kasse e.l.

Transportbandet leveres montert, men uten motor, da en kan velge hydraulisk eller elektrisk drift. Motorene monteres på nederste rullen som vist i reservedelslista, og hydraulisk ventil som vist på neste side.

Bandstrammingen justeres med skruene på øvre rull slik at båndet ikke slurer. Dersom bandet vil gå til en side på en rull, rettes denne opp til bandet går midt på.

Støttefoten svinges ut til ønsket stigning på bandet. Skruen på låsen må strammes til, selv om låsen er selvsperrende.

Pass på at transportbandet stå stødig, legg det sammen når det ikke er i bruk.

Samsvarserklæring

LID JARNINDUSTRI A/S N-5600 Norheimsund
erklærer at følgende produkt:

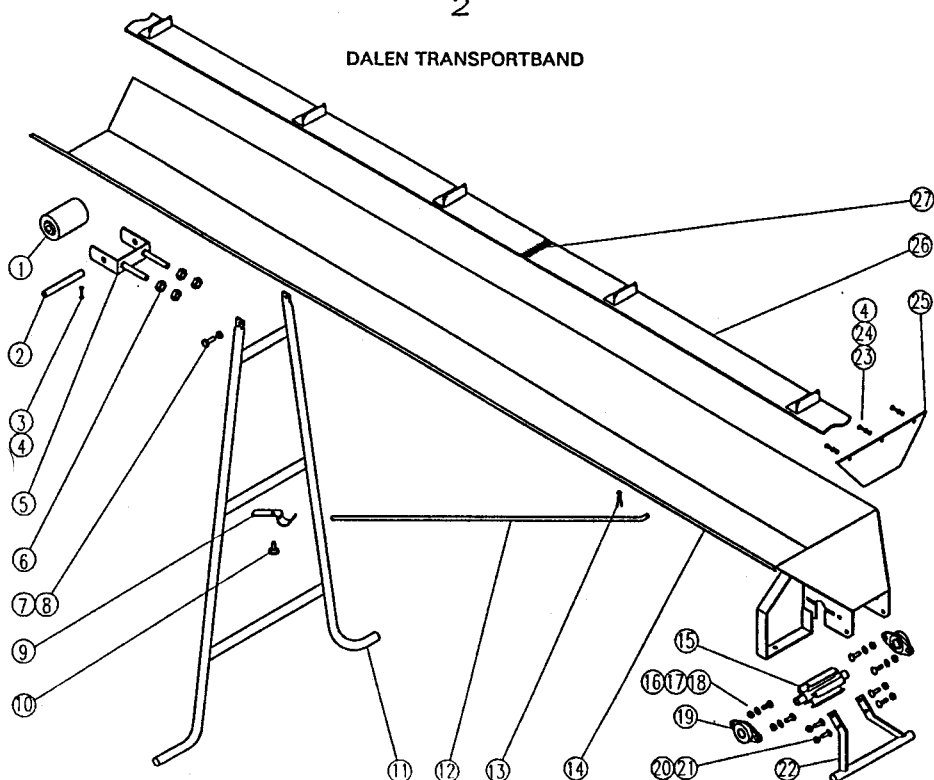
1531 Transportband

er i samsvar med kravene i forskrift nr.522 om maskiner,
fastsatt ved kgl.res. 19.aug. 1994.

Norheimsund, 20/12-94

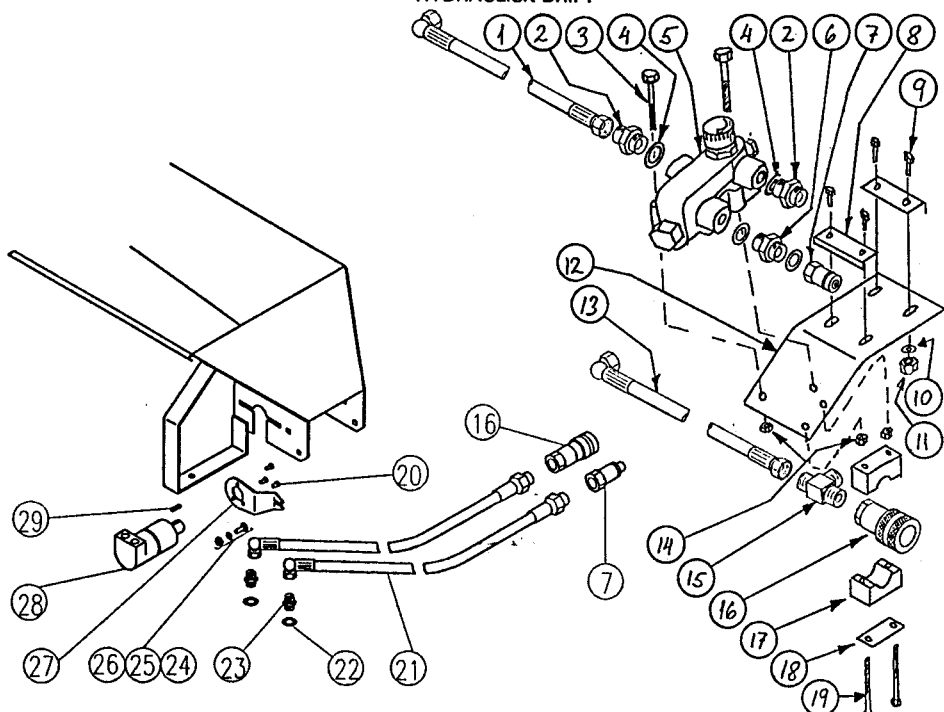

Kjell Tolo

DALEN TRANSPORTBAND



Pos.nr	Del nr.	Navn	Antall
1	1531-046	Plastrull	1
2	1531-147	Aksling	1
3	F102-06040	Sekskantskrue M6x40	1
4	F312-06	Låsemutter M6	4
5	1531-041	Gaffel	1
6	F302-16	Mutter M16	4
7	F102-12025	Sekskantskrue M12x25	2
8	F312-12	Låsemutter M12	2
9	1534-085	Låseklemme	1
10	K09-005	Stjerneratt M8x16	1
11	1531-080	Støttefot	1
12	1531-086	Stag	1
13	F450-04025	Splint 4x25	1
14	1531-020	Renne	1
15	1531-050	Drivrull	1
16	F111-10035	Låseskrue M10x35	4
17	F312-10	Låsemutter M10	4
18	F410-10	Undelagsskive Ø10	4
19	K02-018	Flenslager	2
20	F312-08	Låsemutter M8	4
21	F111-08025	Låseskrue M8x25	4
22	1531-070	Bein	1
23	F102-06012	Sekskantskrue M6x12	3
24	F410-06	Undelagsskive Ø6	3
25	1531-055	Gummiklaff	1
26	1531-100	Band, komplett	1
27	L21-006	Remlås, alligator	1

HYDRAULISK DRIFT



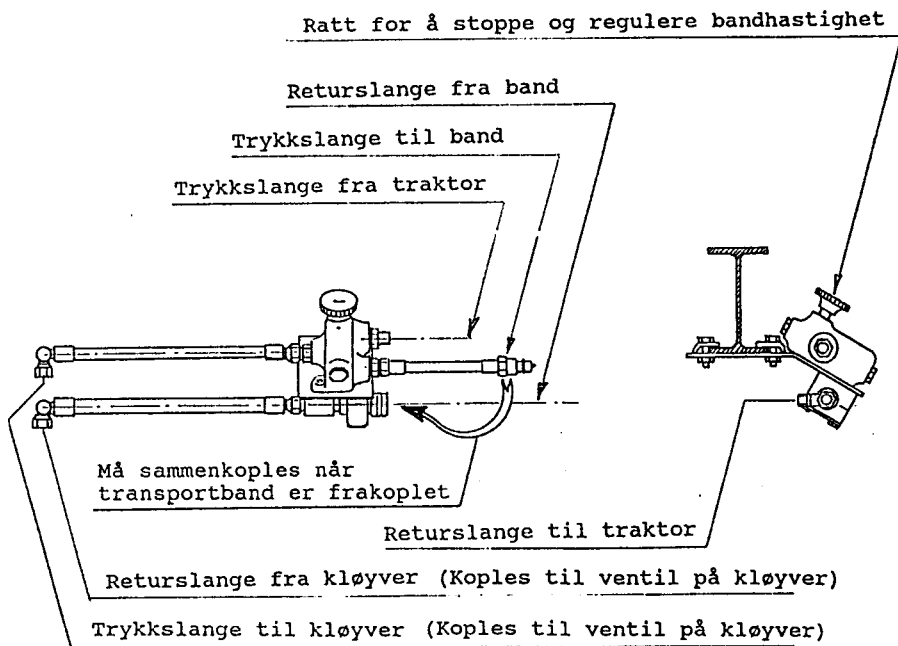
Hydraulisk drift, 1531-400

Pos.	Delenr.	Navn	Antall
1	1252-287	Slange, 3/8"R, trykkside	1
2	G01-008	Overg.ans.nippel 3/8"R-1/2"R	2
3	F102-06045	Sekskt.skrue, M6x40	2
4	G50-006	Koparring Ø21-28x1	4
5	H02-031	Oljestrømdeler 1/2"R	1
6	G01-012	Ansatsnippel 1/2"R	1
7	G12-001	Hurtigkopl. ISO 1/2" HAN	2
8	1530-403	Festeklemme, fordelerventil	2
10	F402-08	Underl.skive Ø8,4	4
11	F302-08	Sekskantmutter M8	4
12	1530-402	Festebrakett, fordelerventil	1
13	1252-289	Slange, 1/2"R, retur	1
14	F302-06	Sekskantmutter M8	4
15	G01-044	T-nippel utv.1/2"R	1
16	G12-002	Hurtigkopl. ISO 1/2" HO	2
17	F611-004	Rørklammer-plastbakkar Ø30	1
18	F611-005	Rørklammer-topplate for Ø30	1
19	F102-06060	Sekskt.skrue M6x60	2
20	F102-06012	Sekskt.skrue M6x12	3
21	1254-285	Slange, 3/8"R x3000	2
22	G50-004	Koparring Ø17-21 x1	2
23	G01-005	Ansatsnippel 3/8"R	2
24	F402-08	Undelagsskive Ø8	1
25	F111-08030	Låseskrue M8x30	1
26	F312-08	Låsemutter M8	1
27	1531-422	Festebrakett	1
28	H01-007	Hydraulisk motor	1
29	F600-005	Passkile A 5x5x15, DIN 6885	1

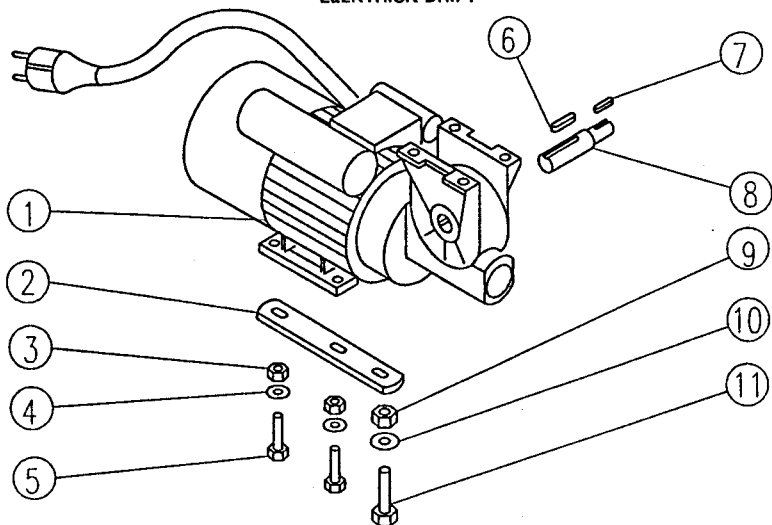
Montering av hydraulisk drift for transportband.

Den hydrauliske motoren monteres på nederste rull på transportbandet som vist i reservedelslista. Motorakselen stikkes inn i akselen på rullen, og festes ved å skru gjengestiften i lageret inn mot sporkilen.

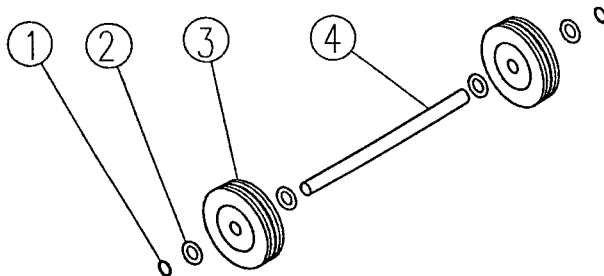
Fordelerventilen som regulerer bandets hastighet, monteres under kløyverens bjelke som vist nedenfor. Slangene fra traktoren, som ellers går til kløyveren, skal nå inn på fordelerventilen, og derfra går to korte slanger inn til kløyveren. Slangene til transportbandet koples med hurtigkoplinger til fordelerventilen.



ELEKTRISK DRIFT



Elektrisk drift, 1531-300			
Pos.nr	Del nr.	Navn	Antall
1	J08-008	Snøkkemotor	1
2	1531-303	Festebrakett	1
3	F312-06	Låsemutter M6	2
4	F410-06	Underlagskive Ø6	4
5	F102-06025	Sekskantkrue M6x25	2
6	F600-006	Passkile 6x6x32	1
7	F600-005	Passkile 5x5x15	1
8	1531-302	Mellomaksling	1
9	F312-08	Låsemutter M8	1
10	F410-08	Underlagskive Ø8	1
11	F102-08025	Sekskantkrue M8x25	1



Ekstraustyr

Hjulsett, 1531-350			
Pos.nr	Del nr.	Navn	Antall
1	F435-019	Sikringsring I-19x1	2
2	F402-21	Underlagsskive Ø21	4
3	K07-024	Gummihjul	2
4	1531-351	Hjulaksling	1