

DALEN

93 02 26

TRAKTORSKJÆR

Type 1536/1537

Reservedeler

PRODUSENT

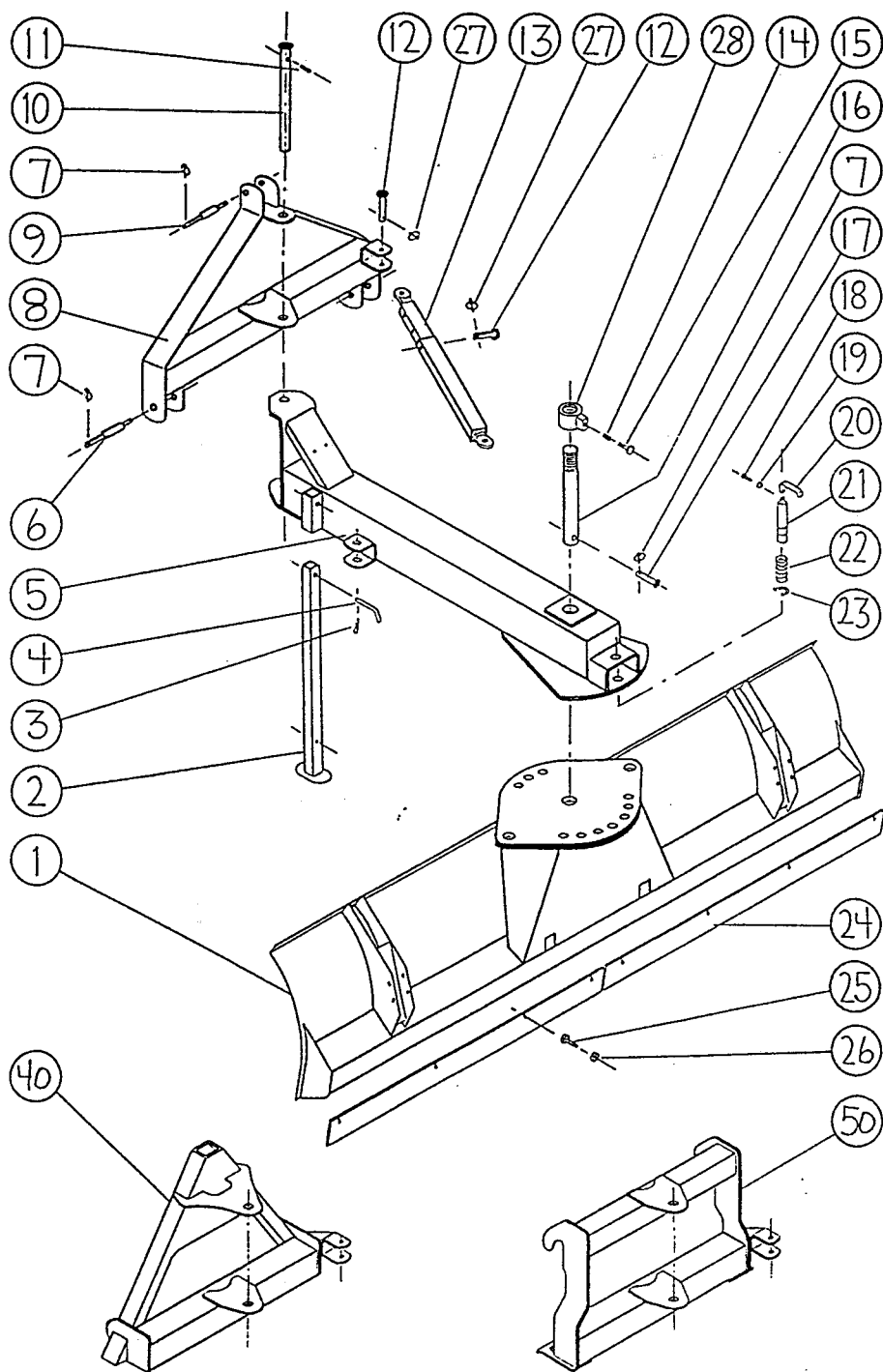
LID JARNINDUSTRI A.S

N-5600 NORHEIMSUND

Telefon: 56 55 11 77 Telefax: 56 55 11 81

R90-042

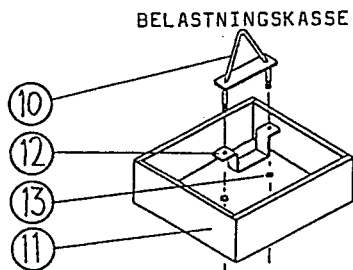
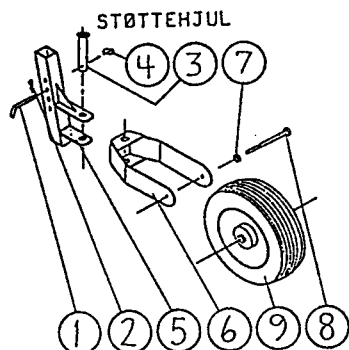
-2-
TRAKTORSKJØR



1536 TRAKTORSKJÆR 2,44 m
1537 TRAKTORSKJÆR 2,75 m

Pos.nr.	Del nr.	Navn	Antall
1	1536-030	Skjærplate 2,44 m	1
1	1537-030	Skjærplate 2,75 m	1
2	1536-050	Støttefot	1
3	F460-04	Fjørpinne ø4	1
4	1290-095	Bolt	1
5	1536-020	Bom	1
6-9	1536-001	3-punkt kopling for skjær	1
6	0887	Trekkebolt	2
7	F470-10	Ringpinne ø10	4
8	1536-010	3-punkt feste	1
9	0888	Toppstagbolt	1
10	1536-075	Bolt	1
11	F480-08040	Spiralspennhylse 8x40	1
12	1590-075	Sylinderbolt	3
13	1536-060	Stag	1
14	1536-048	Plastpropp	1
15	F102-16045	Sekskantskrue M16x45	1
16	1536-070	Svingbolt	1
17	1252-080	Bolt	1
18	F102-10060	Sekskantskrue M10x60	1
19	F312-10	Låsemutter M10	1
20	1536-080	Løftebøyle	1
21	1290-040 B	Sikringsbolt	1
22	1290-055	Trykkfjær	1
23	1290-057	Låseplate	1
24	1290-270	Slitekant, to-delt, 10x100x2440..	1
24	1537-426	Slitekant, to-delt, 12x200x2750..	1
25	F102-16040	Sekskantskrue M16x40	8 (9)
26	F312-16	Låsemutter M16	8 (9)
27	F470-06	Ringpinne ø6	3
28	1536-045	Låsemutter	1
40	1536-101	Triangelkopling for skjær	1
50	1536-201	HMV-kopling for skjær	1

-4-
EKSTRAUTSTYR



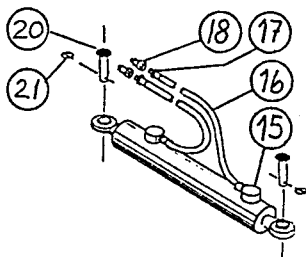
Pos.nr.	Del nr.	Navn	Antall
1- 9	1536-350	Støttehjul, 1stk. komplett	1
1	1290-095	Bolt	1
2	F460-04	Fjærpinne 4	1
3	1536-380	Bolt	1
4	F470-10	Ringpinne 10	1
5	1536-360	Støttehjulfeste	1
6	1536-370	Gaffel	1
7	F312-16	Låsemutter M16	1
8	F102-16190	Sekskantskrue M16x190	1
9	K07 -019	Hjul, GAF18K TT 5,00x8"	1
10-13	1536-500	Belastningskasse	1
10	1536-520	Løftebøyle	1
11	1536-505	Kasse	1
12	1536-510	Låsebøyle	1
13	F312-16	Låsemutter M16	2

SLITEKANTER:

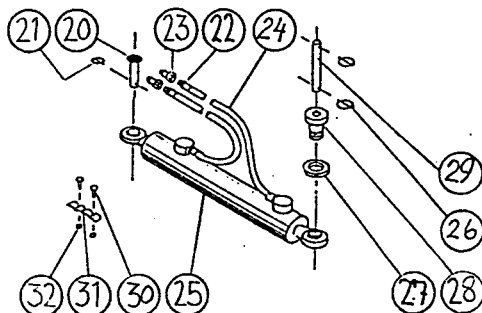
1290-270	Slitekant glatt	10x100x2440 mm
1290-416	Slitekant glatt	12x200x2440 mm
1290-419	Slitekant perforert	9x240x2440 mm
1537-426	Slitekant glatt	12x200x2750 mm
1537-429	Slitekant perforert	9x240x2750 mm
F102-16040	Sekskantskrue M16x40	[8 stk. for 2440mm 9 stk. for 2750mm
F312-16	Låsemutter M16	

-5-
EKSTRAUTSTYR

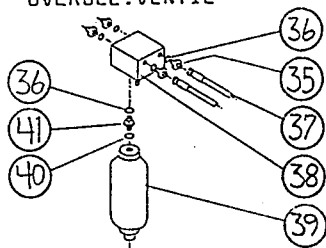
HYDR.SVING AV BOM



HYDR.SVING AV SKJÆR

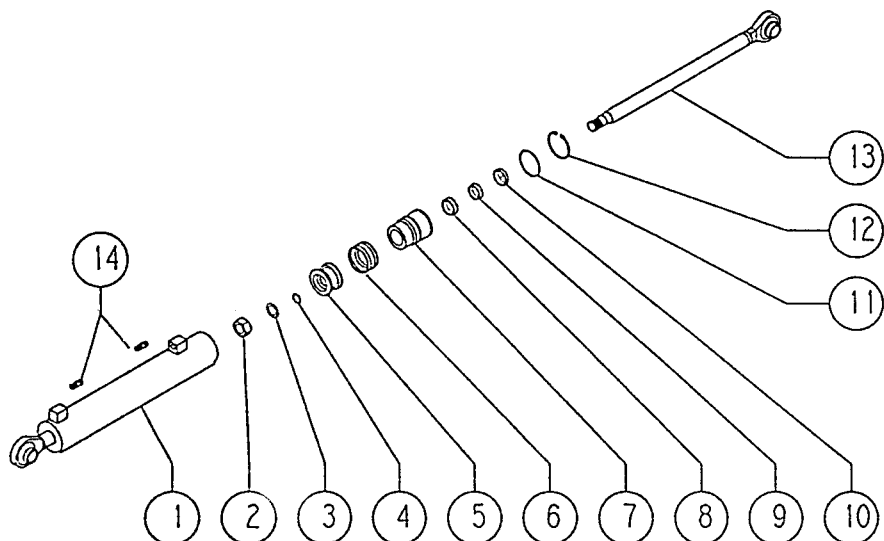


OVERBEL. VENTIL



Pos.nr.	Del nr.	Navn	Antall
15-21	1536-300	Hydraulisk sving av bom	1
15	1292-A	Hydraulisk sylinder	1
16	1536-305	Hydraulikkslange L=2500	2
17	G01 -007	Overg.nippel 1/2"R-1/4"R innv. .	2
18	G12 -001	Hurtigkopling ISO 1/2" han, spes..	2
20	1590-075	Sylinderbolt	2
21	F470-06	Ringpinne 6	2
20-32	1536-310	Hydraulisk sving av skjær	1
20	1590-075	Sylinderbolt	1
21	F470-06	Ringpinne 6	1
22	G01 -007	Overg.nippel 1/2"R-1/4"R innv. .	2
23	G12 -001	Hurtigkopling ISO 1/2" han, spes..	2
24	1536-305	Hydraulikkslange L=2500	2
25	1292-A	Hydraulisk sylinder	1
26	F470-10	Ringpinne 10	2
27	F350-45	SKF mutter M45x1,5	2
28	1536-315	Bolthylse	2
29	1536-320	Koplingsbolt	1
30	F102-06035	Sekskantskrue M6x35	2
31	0278-432	Slangeklammer	1
32	F312-06	Låsemutter M6	2
35-41	1536-330	Overbelastningsventil	1
35	G01 -040	Ans.nippel 3/8"R-1/4"R.....	2
36	G50 -004	Koparring Ø17-24	3
37	1591-211	Hydraulikkslange L= 60 cm.....	2
38	H02 -030	Sjokkventil	1
39	H05 -005	Akkumulator	1
40	G50 -005	Koparring Ø 18	1
41	G01 -039	Overg.ansatsnippel M18-3/8"R.....	1

HYDRAULISK SYLINDER



Pos.nr.:	Del nr.:	Navn:	Antall
1-14	1292-A	Hydraulisk sylinder	1
1	1292-001A	Sylinderrør	1
2	F305-24	Sekskantmutter M24 svart	1
3	F421-24	Fjærskive 24	1
4	G51-2001	O-ring ø20x2, 90gr.shore	1
5	1291-049	Stempel	1
6	G52-6301	Stempelpakning ø63x47	1
7	1291-048	Pakningsboks	1
8	G52-3001	Stangpakning ø30x40x10	1
9	G52-3003	Styrering ø30-36x10	1
10	G52-3002	Avstryker ø30x40x7-10	1
11	G51-5801	O-ring ø58x3, 90gr.shore	1
12	F435-65	Sikringsring I-65x2,5	1
13	1292-020A	Sempelstang	1
14	G01-037	Ansatsnipfel 1/4"R-1/4"Rk	2

DALEN traktorskjær type 1536, Innstillingsmuligheter.

